



**КОМИТЕТ ИМУЩЕСТВЕННЫХ ОТНОШЕНИЙ
АДМИНИСТРАЦИИ ПЕРМСКОГО МУНИЦИПАЛЬНОГО ОКРУГА**

РЕШЕНИЕ

о размещении объектов № 3375

Пермский край
Пермский округ

08.11.2024

Комитет имущественных отношений администрации Пермского муниципального округа разрешает Ахмазиеву Ринату Фаварисовичу, почтовый адрес: Пермский край, Пермский район, д. Жебреи, д. 25

размещение объекта: «элементы благоустройства территории, в том числе малые архитектурные формы, за исключением некапитальных нестационарных строений и сооружений, рекламных конструкций, применяемых как составные части благоустройства территории»

на землях муниципальной собственности
на срок 11 месяцев

Местоположение: Пермский край, Пермский муниципальный округ, д. Жебреи.

Приложение: схема предполагаемых к использованию земель или земельных участков.

Особые условия использования:

Без права возведения объектов капитального строительства, без права возведения ограждения, с правом свободного доступа неограниченного круга лиц.

В соответствии с абз. 2 п. 8.2. Положения о порядке и условиях размещения объектов на землях или земельных участках, находящихся в государственной или муниципальной собственности, на территории Пермского края без предоставления земельных участков и установления сервитутов, публичного сервитута, утвержденного постановлением Правительства Пермского края от 22.07.2015 № 478-п, при прекращении действия решения о размещении объектов размещенные объекты демонтируются заявителем за счет собственных средств в срок не позднее 14 календарных дней с даты получения письма Комитета имущественных отношений администрации Пермского муниципального округа о прекращении действия решения о размещении объектов.

Заместитель председателя комитета

(подпись, печать)



М.В. Королева

Схема предполагаемых к использованию земель или части земельного участка

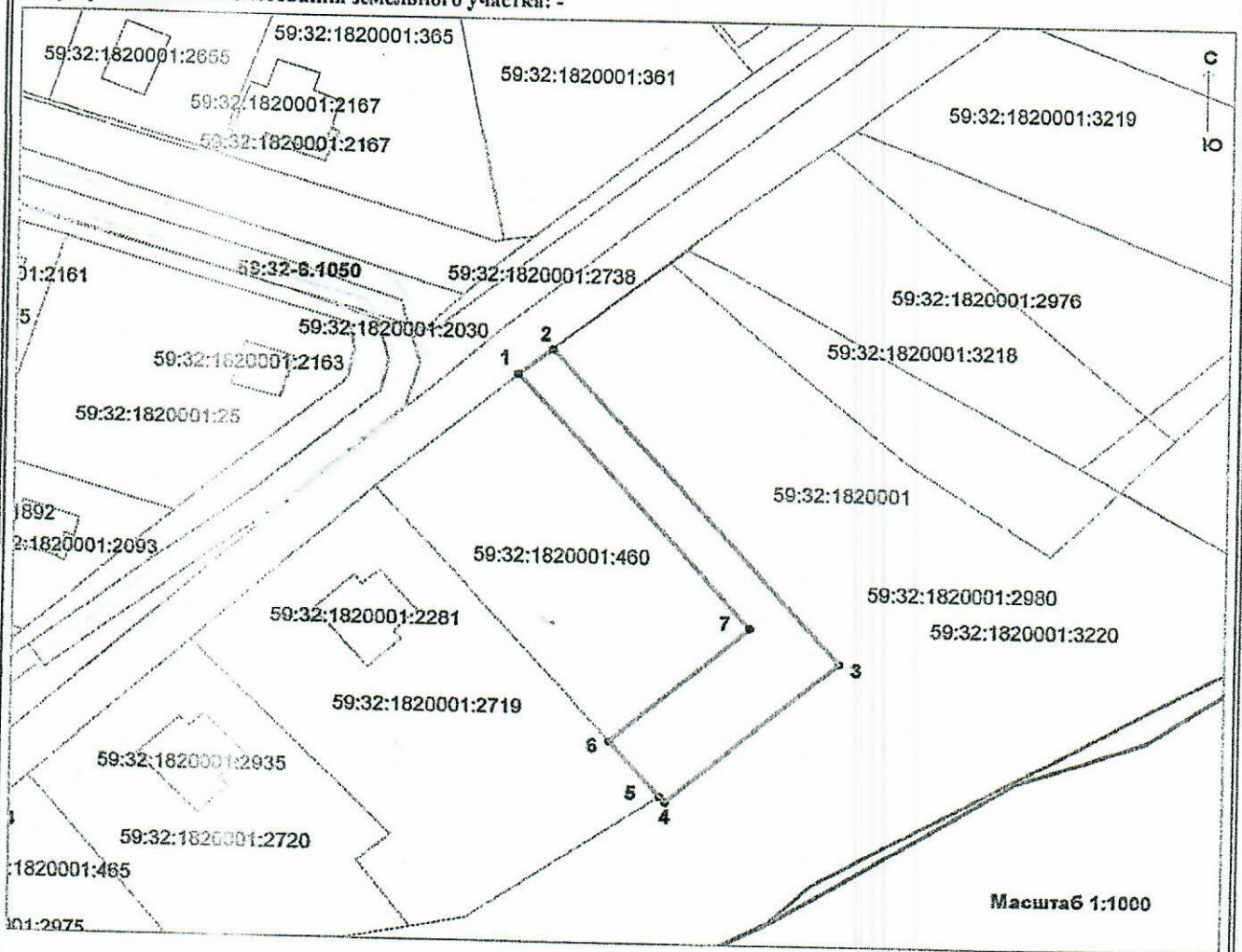
Объект: элементы благоустройства территории, в том числе малые архитектурные формы, за исключением некапитальных нестационарных строений и сооружений, рекламных конструкций, применяемых как составные части благоустройства территории

Местоположение: Пермский край, Пермский муниципальный округ, д. Жебрен

Площадь земель или части земельного участка, кв.м.: 681

Категория земель: земли населенных пунктов

Вид разрешенного использования земельного участка: -



Обозначение характерных точек границ	Координаты, МСК-59	
	X	Y
1	508652.50	2259261.30
2	508656.31	2259265.94
3	508609.99	2259306.39
4	508588.70	2259282.56
5	508589.42	2259281.93
6	508597.72	2259274.63
7	508614.88	2259294.02
1	508652.50	2259261.30

Описание границ смежных землепользователей:

от точки 1 до точки 2 участок с КН 59:32:1820001:2738

от точки 2 до точки 5 участок с КН 59:32:1820001:2980

от точки 5 до точки 6 участок с КН 59:32:1820001:2719

от точки 6 до точки 1 участок с КН 59:32:1820001:460

Условные обозначения:

- граница предполагаемых к использованию земель, земельного участка или части земельного участка;
- граница участка, сведения о которой внесены в ЕГРН;
- граница кадастрового квартала;
- граница территориальной зоны;
- граница зоны с особыми условиями использования территории;
- характеристическая точка границ земель или части земельного участка;
- 59:32:1820001 номер кадастрового квартала;
- 59:32:1820001:460 кадастровый номер земельного участка, сведения о котором внесены в ЕГРН

Заявитель _____

МП
(для юридических лиц
и индивидуальных предпринимателей)

(Подпись, расшифровка подписи)

А. Абдуллин
А. Абдуллин